

功能設定

取下室內電池蓋，長按功能鍵，出現“滴”的一聲後鬆開，根據語音提示進行操作

1. 管理員指紋/密碼

- 首次使用門鎖時，需先添加管理員指紋/密碼，管理員指紋/密碼將用於每次功能設定前的安全驗證
※在錄入指紋時，為提升指紋識別率，請盡量將指紋的上下左右邊緣處都錄入。
- 根據語音提示添加6~12位數密碼及指紋，請妥善保管管理員密碼

2. 設置選單

- 長按設定鍵後驗證管理員指紋或密碼進入設定模式



3. 警報提醒

- **驗證失敗警報** 單項解鎖功能錯誤5次，門鎖警報30秒，鎖定單項功能5分鐘，可使用其他功能解鎖
- **未關門門警報** 未關門狀態15秒後門鎖自動警報10秒，面板警示燈亮紅燈並語音播報“門未關好，請關門”
- **破壞撬鎖警報** 當有人試圖暴力撬開門鎖時，門鎖面板被撬開超過一定距離時會持續警報
- **低電量提醒** 電量低於10%時，在每次驗證後，低電量警示燈會亮起，並語音播報“電量低，請更換電池”

據 低功率電波輻射性電機管理辦法

第十二條

取得審驗證明之低功率射頻器材，非經核准，公司、商號或使用者均不得擅自變更頻率、加大功率或變更原設計之特性及功能。

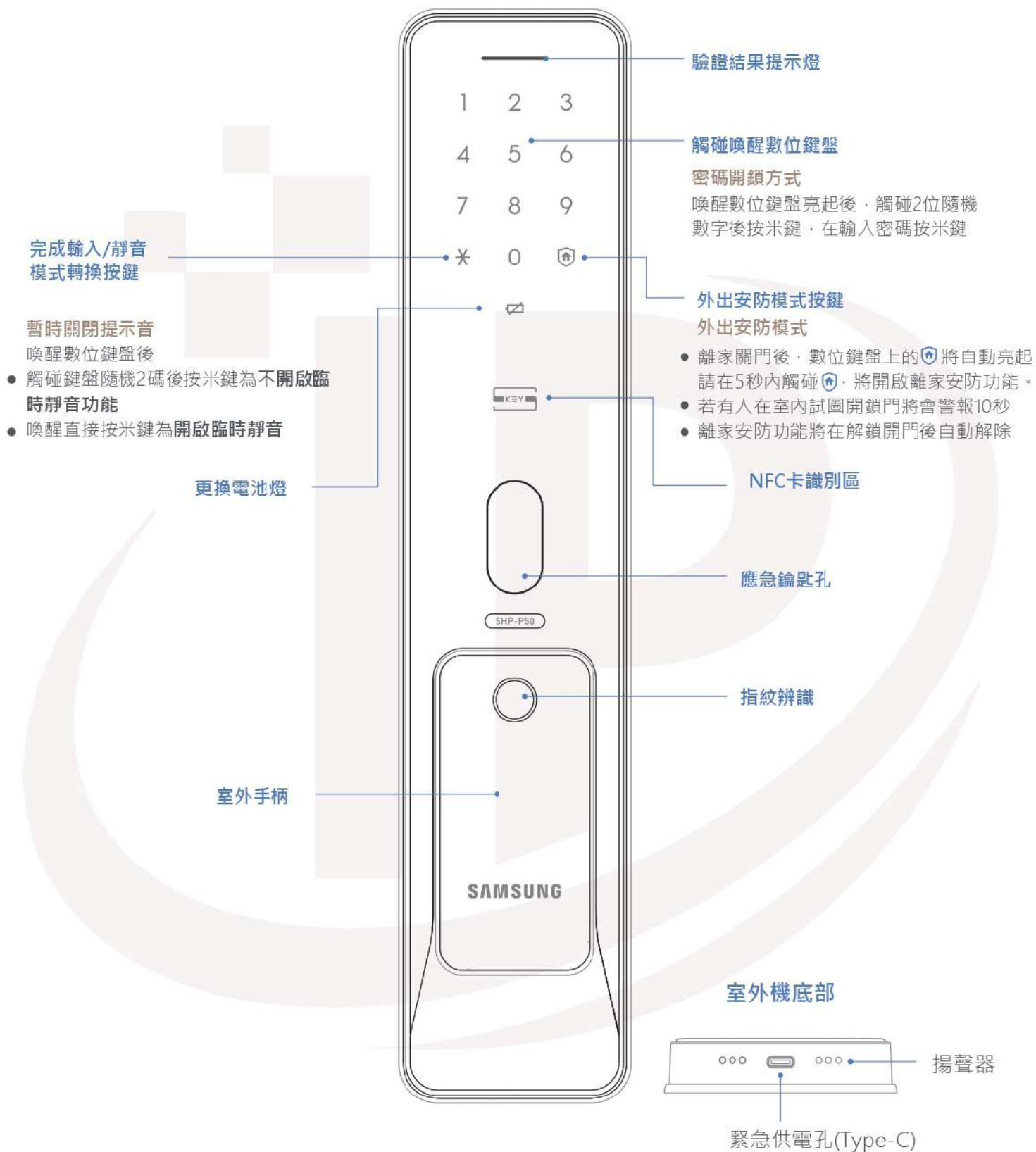
第十四條

低功率射頻器材之使用不得影響飛航安全及干擾合法通信；經發現有干擾現象時，應立即停用，並改善至無干擾時方得繼續使用。前述合法通信，指依電信管理法規作業之無線電通信。低功率射頻器材須忍受合法通信或工業、科學及醫療用電波輻射性電機設備之干擾。

SAMSUNG

SHP-P50 使用說明書

室外機介紹



SAMSUNG

SHP-P50 使用說明書

室內機介紹

室內機背蓋

電池槽

使用8顆3號鹼性電池

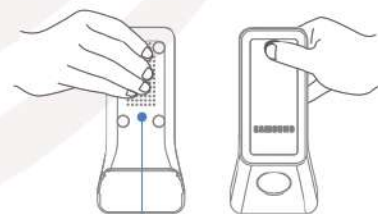
手動開鎖旋鈕

重置鍵

- 長按重置鍵出現“滴”一聲鬆開，根據語音提示操作(需管理員認證)
- 重置後指紋、密碼、NFC、管理員將一併刪除

開門電子按鍵

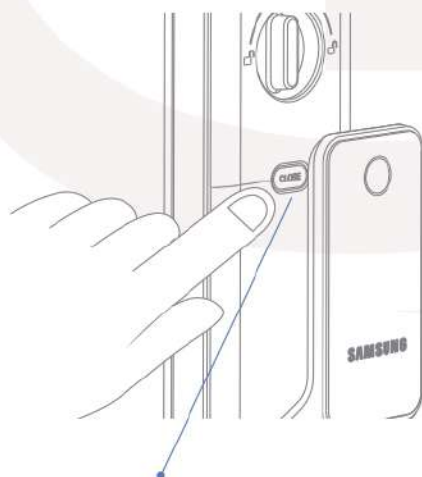
- 握住手柄按下電子按鍵，同時碰把手內側小圓點感應區域即可開鎖
- *防止不法分子從貓眼解鎖*



把手內側小圓點感應區

室內手柄

設置鍵



電子反鎖功能按鍵

按下後室外只能通過管理指紋、管理密碼、機械鑰匙開鎖